

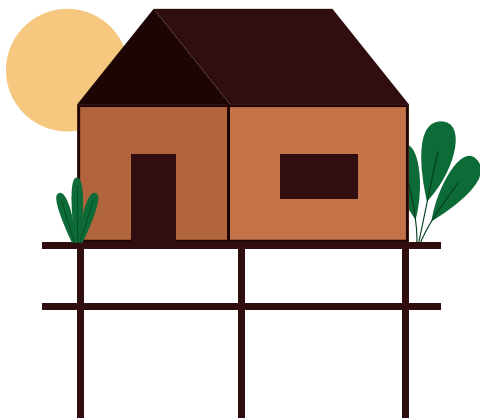
MÉDICOS SEM FRONTEIRAS ESTÃO NO MUNICÍPIO DE SÃO GABRIEL DA CACHOEIRA ATUANDO EM RESPOSTA A EMERGÊNCIA DO COVID-19.

Nossas atividades específicas são:

Uma enfermaria na cidade de São Gabriel da Cachoeira com capacidade de 10 leitos para acompanhamento e tratamento de casos não críticos que precisem de oxigênio. A unidade conta com instalações preparadas para o atendimento às populações indígenas da região.

Capacitação em risco biológicos em saúde de profissionais de saúde, médico e administrativos.

Promoção para saúde com mensagem chaves sobre o COVID-19 para as Comunidades do Município. Essas mensagens serão divulgadas em vários formatos usando radio, material impresso e mídia social.



Médicos Sem Fronteiras (MSF) é uma organização humanitária internacional que leva cuidados de saúde a pessoas afetadas por conflitos armados, desastres naturais, epidemias, desnutrição ou sem nenhum acesso à assistência médica.

CORONAVÍRUS

COVID-19

O coronavírus causa a **COVID-19**, que é uma doença respiratória.

Saiba os sintomas, as formas de transmissão e como se proteger do novo coronavírus.

SE PUDER, FIQUE EM CASA!



 MedicosSemFronteiras

 MSF_brasil

 MSF_brasil

 MSFBrazil

[msf.org.br](https://www.msf.org.br)

SINTOMAS

Os sintomas são:

FEBRE

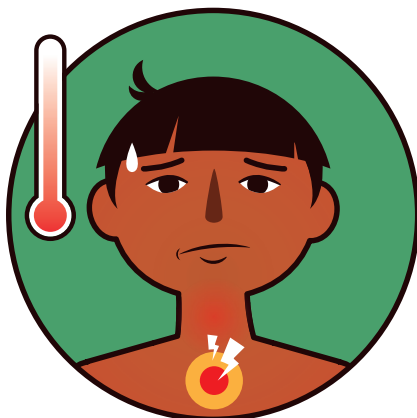
DOR DE GARGANTA

TOSSE SECA

FRAQUEZA

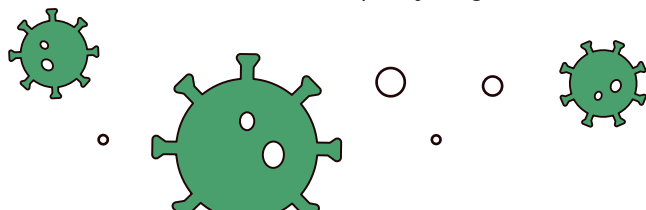
DIFICULDADE
PARA RESPIRAR

DOR NO PEITO



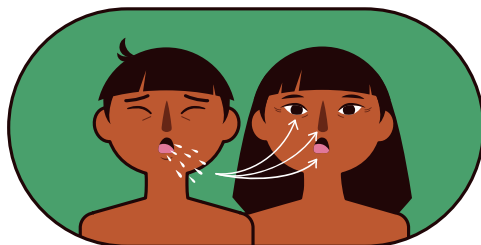
Alguns pacientes podem ter congestão nasal, coriza ou diarreia.

As pessoas idosas e as que têm problemas médicos anteriores têm maior probabilidade de desenvolver complicações graves.

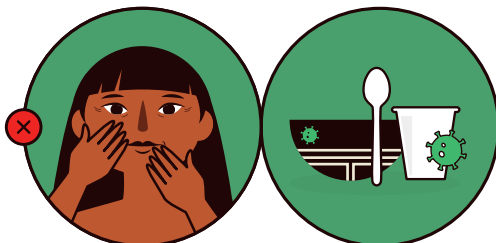


TRANSMISSÃO

A transmissão se dá pelo contato com gotículas de uma pessoa infectada, por meio de:



TOSSE ESPIRRO FALA



Para quem puder, ficar em casa é a melhor alternativa mantendo os espaços da casa ventilados e saindo apenas quando extremamente necessário. Limpe e desinfete as superfícies de maior contato com água e sabão. Não leve as mãos ao rosto, evite tocar olhos, nariz, boca. Não compartilhe objetos pessoais.

Se precisar sair, evite aglomerações, espaços fechados e utilize máscara. Sempre que possível, mantenha uma distância mínima de 1,5 metros (entre dois e três passos) de outras pessoas. Não abrace, beije ou toque outras pessoas.

É importante saber que uma pessoa infectada pode levar até 14 dias para apresentar sintomas. Mesmo sem os sintomas, a pessoa pode transmitir a doença.

PREVENÇÃO

Como a transmissão se dá de pessoa para pessoa, a melhor maneira de prevenir o contágio e proteger outras pessoas é ficar o mais isolado possível.



Sempre que for tossir ou espirrar, cubra a boca com lenço de papel descartável ou com a parte interna do braço. Descarte o lenço de papel em uma lixeira logo em seguida.



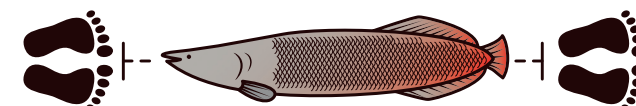
Lave bem as mãos com água e sabão por pelo menos 20 segundos. Não utilize desinfetante ou água sanitária para a lavagem.



Não fique próximo a pessoas que não estejam bem. E evite sair de casa ao perceber sintomas. Em caso de dor no peito ou falta de ar, procure ajuda médica.



Se tiver acesso a máscara, utilize-a sempre que apresentar sintomas, quando precisar sair ou for interagir com outras pessoas.



MANTENHA 1 PIRARUCU DE
DISTÂNCIA DAS OUTRAS PESSOAS