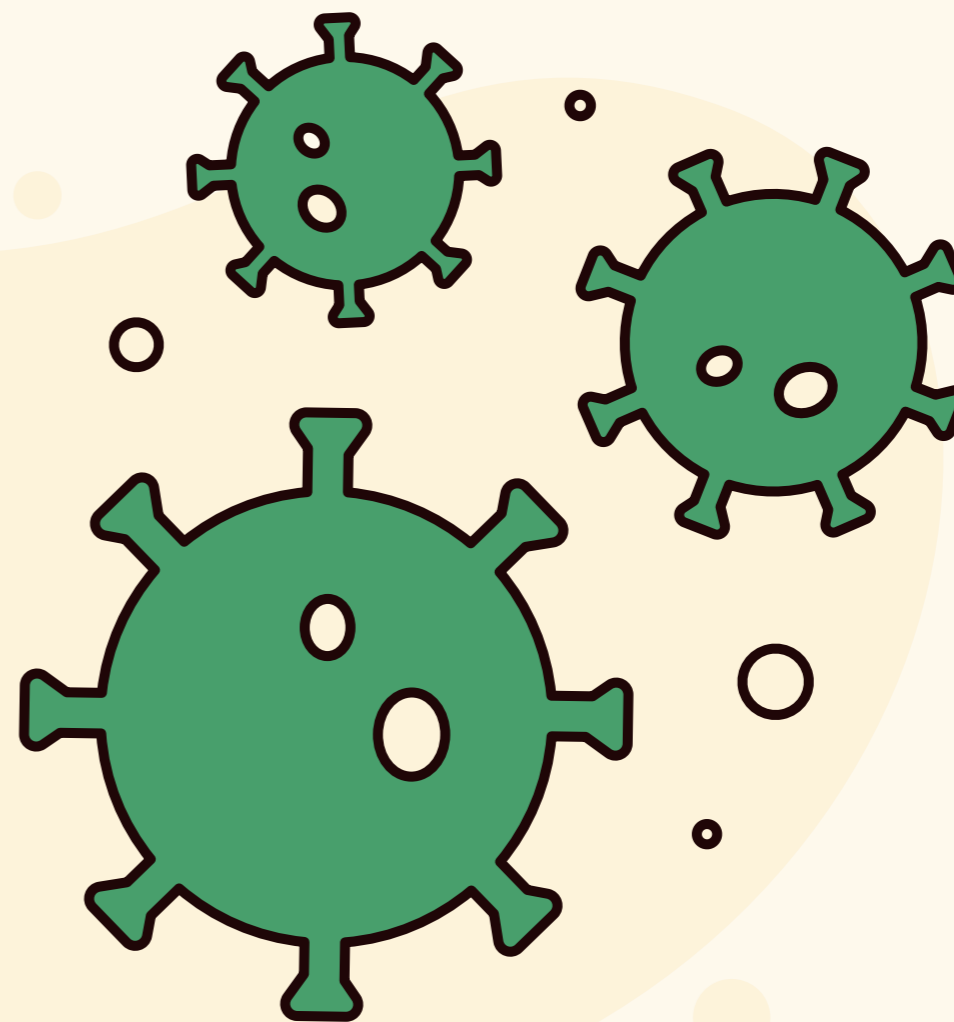


O QUE É A COVID-19?

Atualizado em 24/06



SINTOMAS



FEBRE ALTA

TOSSE SECA

FALTA DE AR

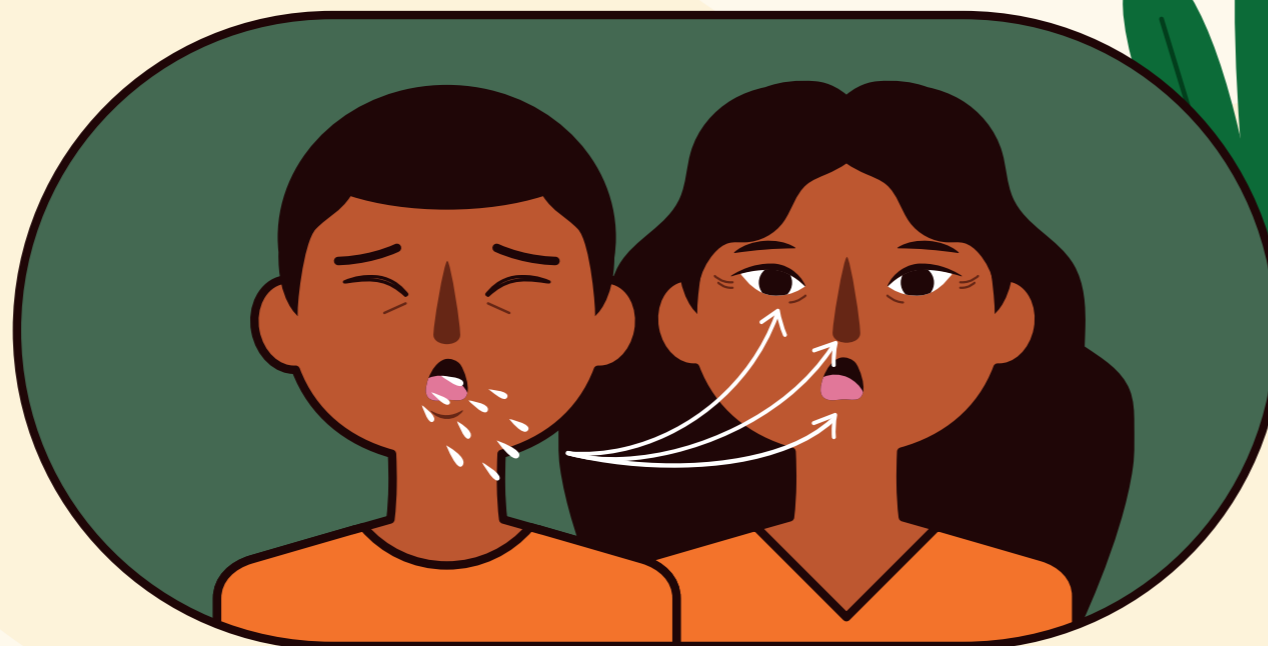
CANSAÇO



DEIXAR DE SENTIR CHEIRO E GOSTO DOS ALIMENTOS

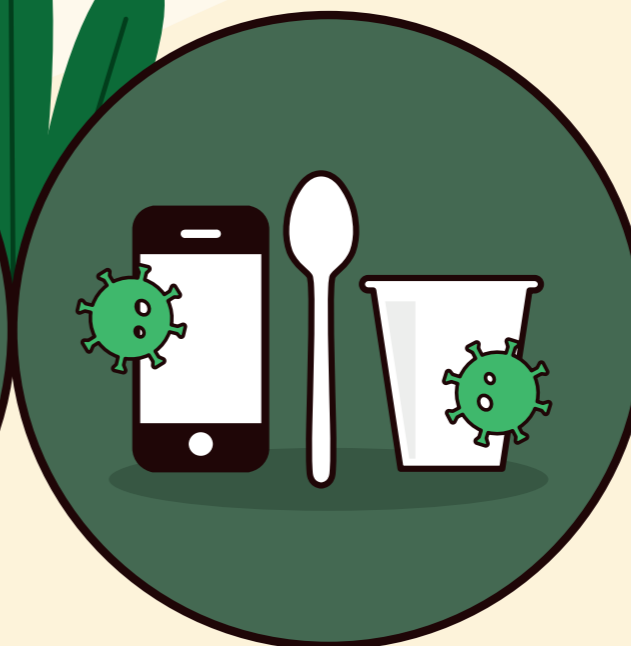


TRANSMISSÃO



TRANSMISSÃO DIRETA

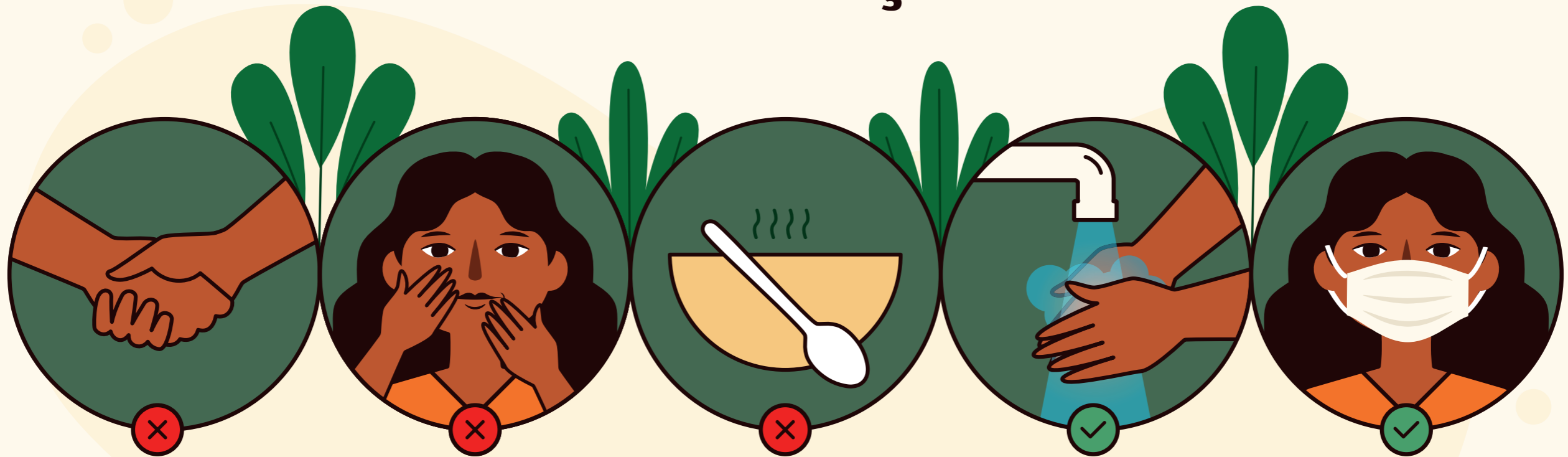
**ESTAR PERTO DE
ALGUÉM CONTAMINADO**



TRANSMISSÃO INDIRETA

**TOCAR EM OBJETOS
CONTAMINADOS**

PREVENÇÃO



EVITE
CUMPRIMENTOS

EVITE COLOCAR AS
MÃOS NO ROSTO

NÃO COMPARTILHE
COLHERES E TIGELAS

LAVE AS MÃOS
SEMPRE

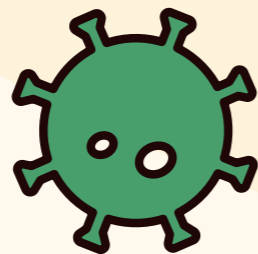
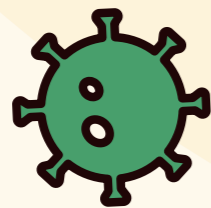
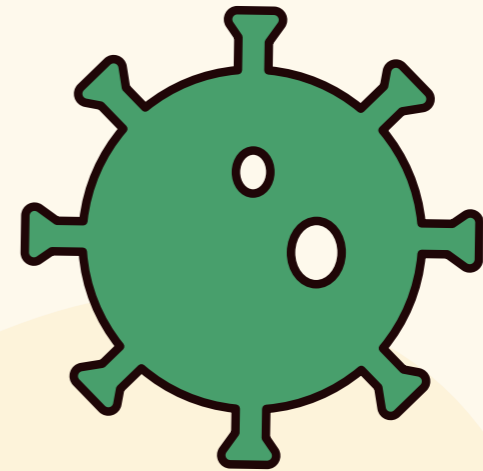
CASO PRECISE SAIR,
USE MÁSCARA



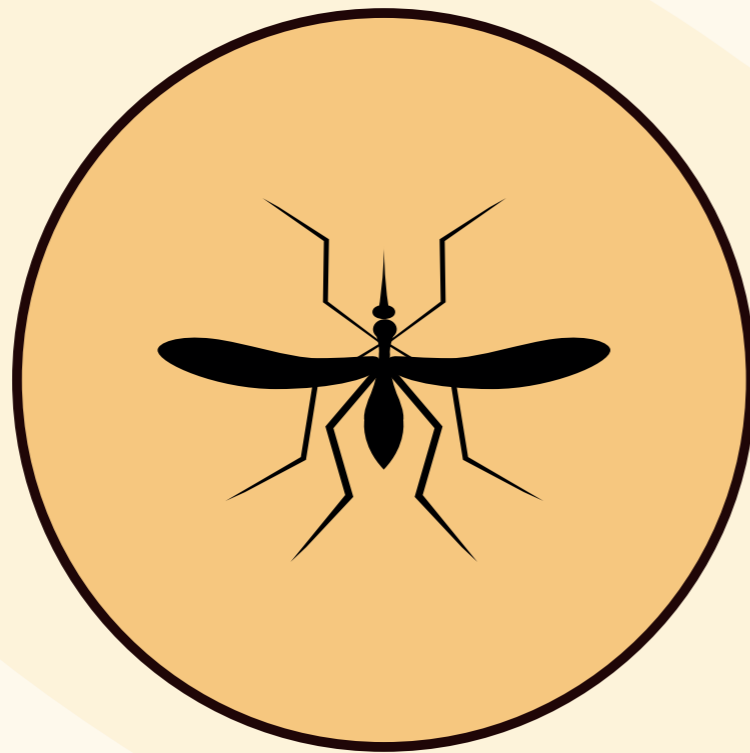
MANTENHA DISTÂNCIA DE
2 PASSOS
DAS OUTRAS PESSOAS



 **VERDADE**
OU MENTIRA 



✓ **VERDADE**
OU MENTIRA ✗

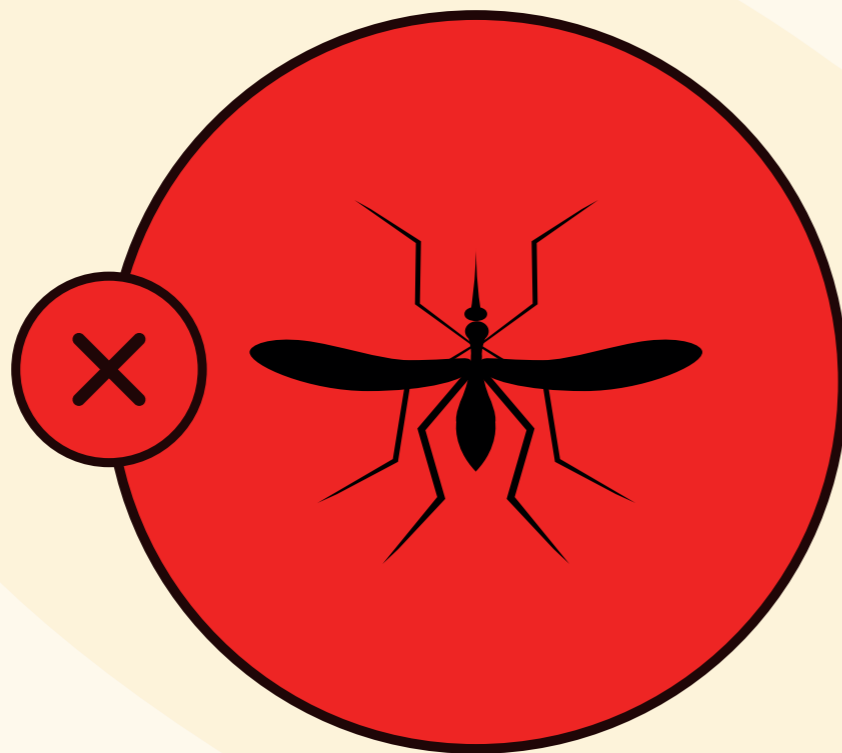


**O NOVO CORONAVÍRUS
É TRANSMITIDO
POR MOSQUITOS**



**LAVAR AS MÃO COM
ÁGUA E SABÃO É ESSENCIAL
NO COMBATE AO VÍRUS**

✓ VERDADE
ou MENTIRA ✗

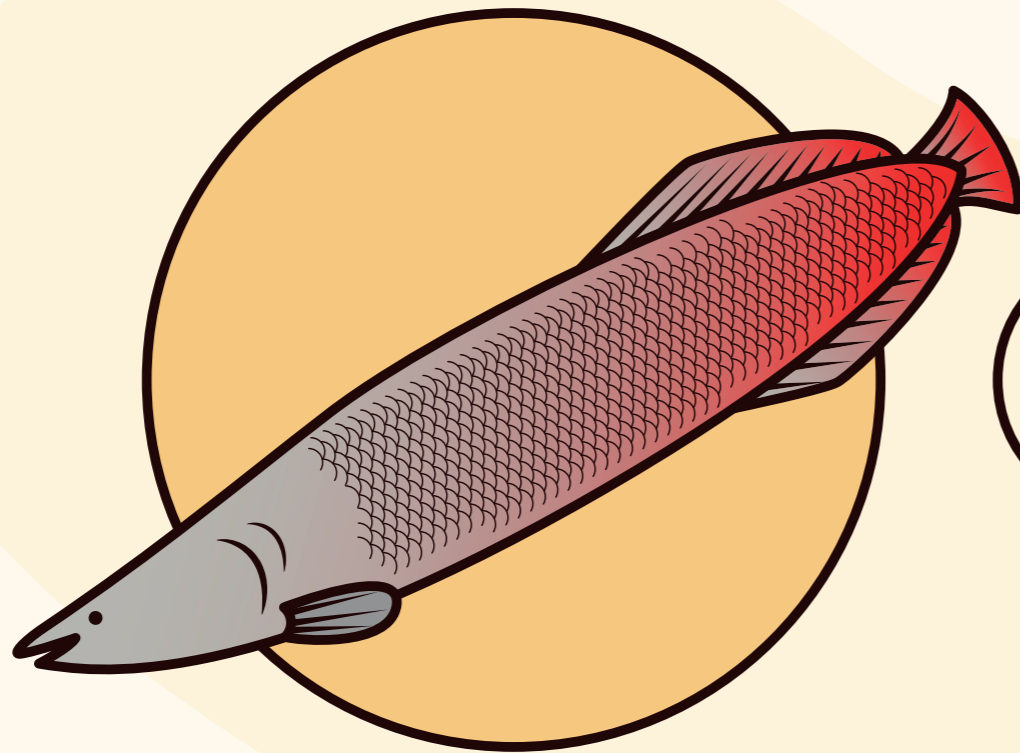


O NOVO CORONAVÍRUS
NÃO É TRANSMITIDO
POR MOSQUITOS



LAVAR AS MÃO COM
ÁGUA E SABÃO É ESSENCIAL
NO COMBATE AO VÍRUS

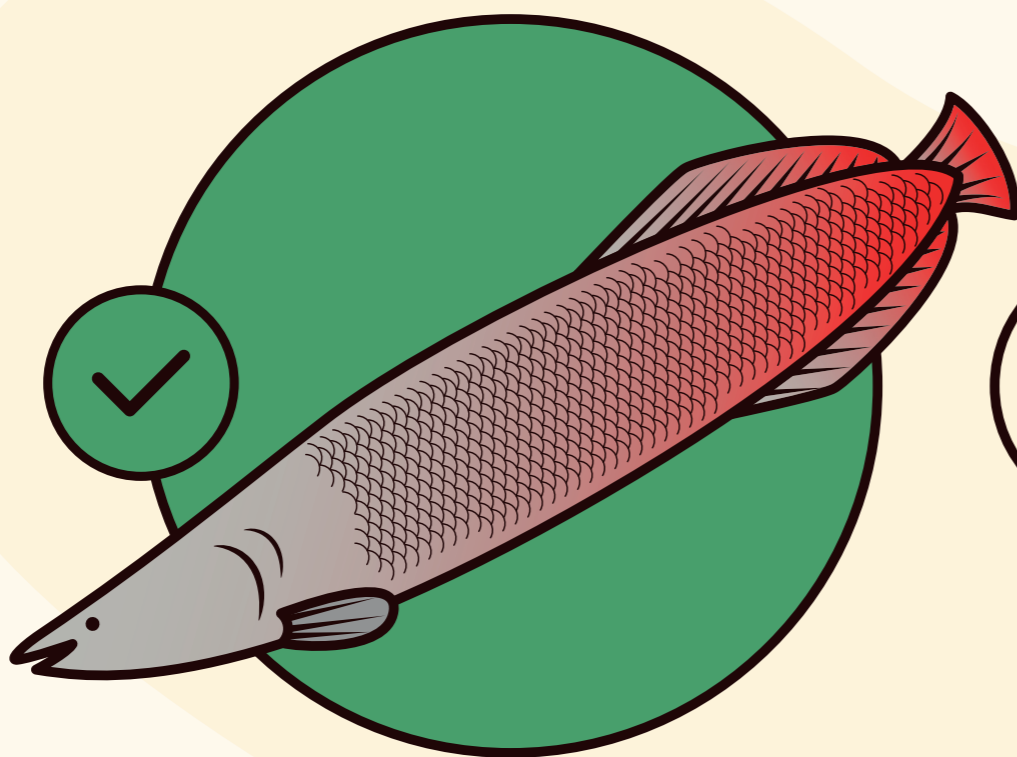
✓ **VERDADE**
OU MENTIRA ✗



**MANTENHA 1 PIRARUCU
DE DISTÂNCIA**

**USAR MÁSCARA AJUDA
NA PROTEÇÃO CONTRA O VÍRUS**

✓ **VERDADE**
OU MENTIRA ✗



**MANTENHA 1 PIRARUCU
DE DISTÂNCIA**



**USAR MÁSCARA AJUDA
NA PROTEÇÃO CONTRA O VÍRUS**

✓ **VERDADE**
OU MENTIRA ✗



**AS CRIANÇAS SÃO AS QUE TÊM
MAIS CHANCE DE PEGAR A DOENÇA**



**PROCURE AJUDA MÉDICA QUANDO
HOVER DIFICULDADE DE RESPIRAR
OU DOR NO PEITO**

✓ VERDADE OU MENTIRA ✗



AS CRIANÇAS **NÃO** SÃO AS QUE TÊM
MAIS CHANCE DE PEGAR A DOENÇA



PROCURE AJUDA MÉDICA QUANDO
HOVER DIFICULDADE DE RESPIRAR,
FEBRE OU DOR NO PEITO

✓ **VERDADE**
OU MENTIRA ✗

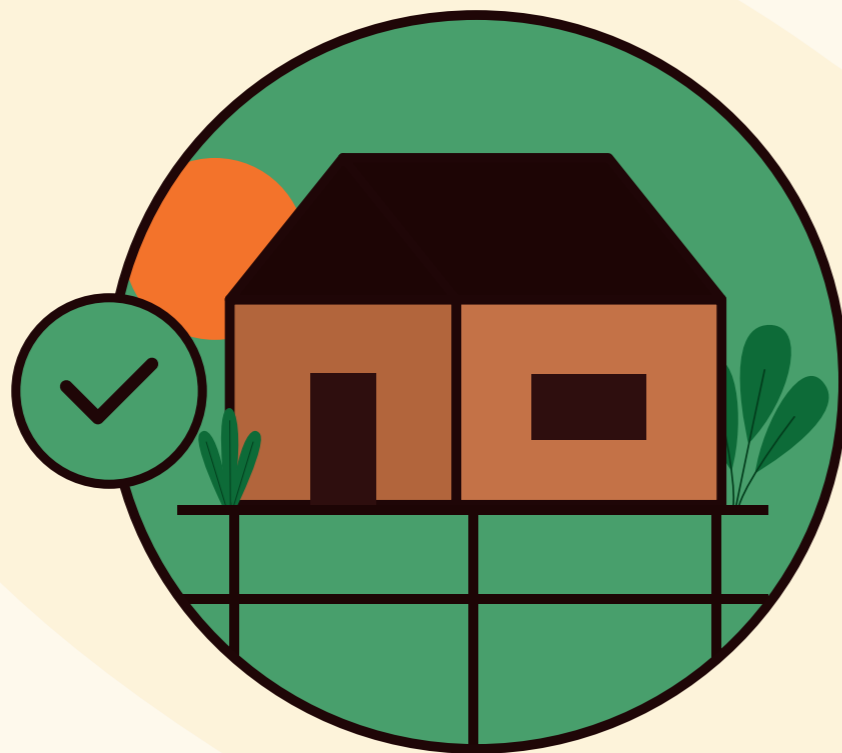


**PESSOAS COM SINTOMAS
PRECISAM FICAR EM CASA E
SE ISOLAR DAS DEMAIS**

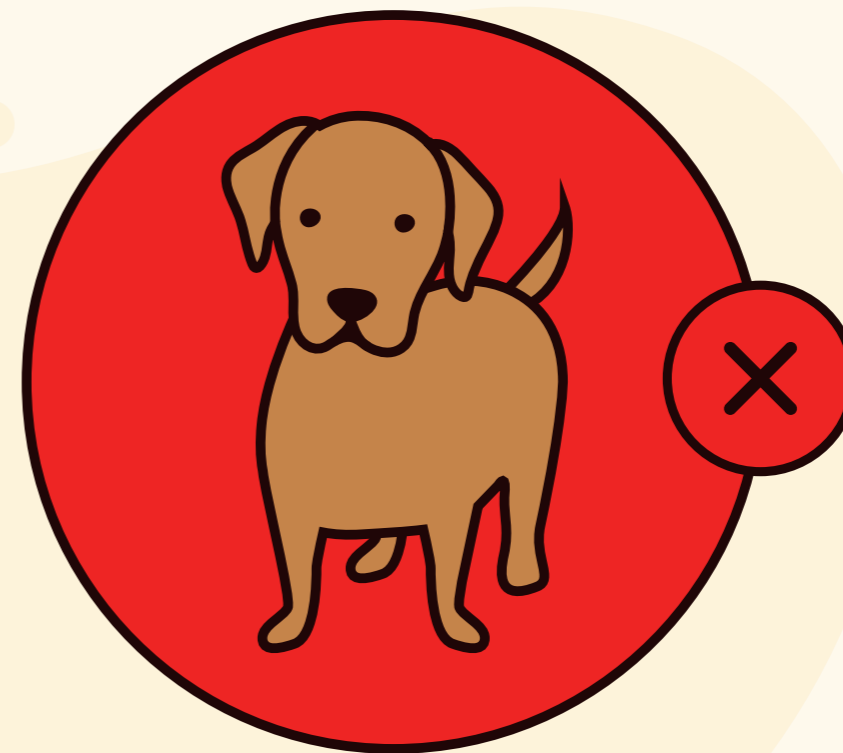


**OS ANIMAIS PODEM PEGAR
E TRANSMITIR A DOENÇA**

✓ VERDADE ou MENTIRA ✗



PESSOAS COM SINTOMAS
PRECISAM FICAR EM CASA E
SE ISOLAR DAS DEMAIS



EM CASOS RAROS, O ANIMAL PODE
PEGAR A DOENÇA, MAS NÃO HÁ PROVAS
DE TRANSMISSÃO AO SER HUMANO