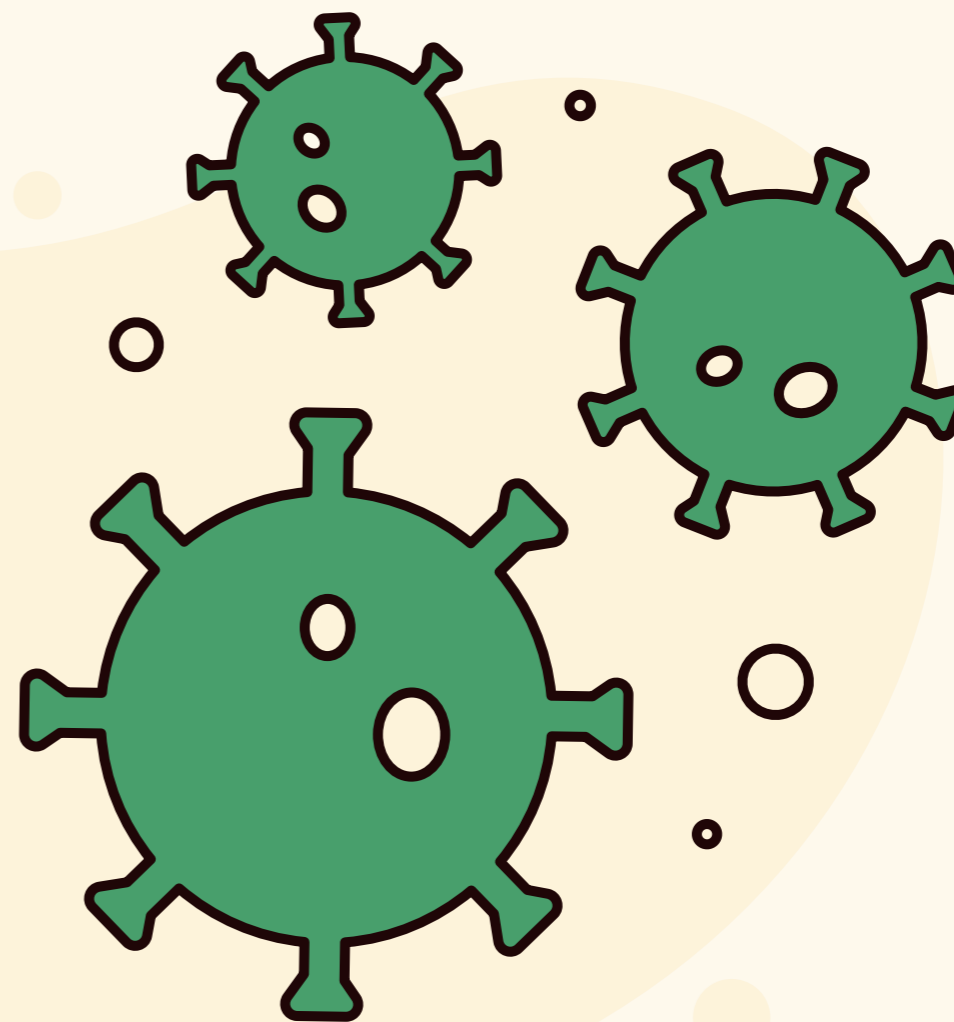


# O QUE É A COVID-19?

Atualizado em 24/07



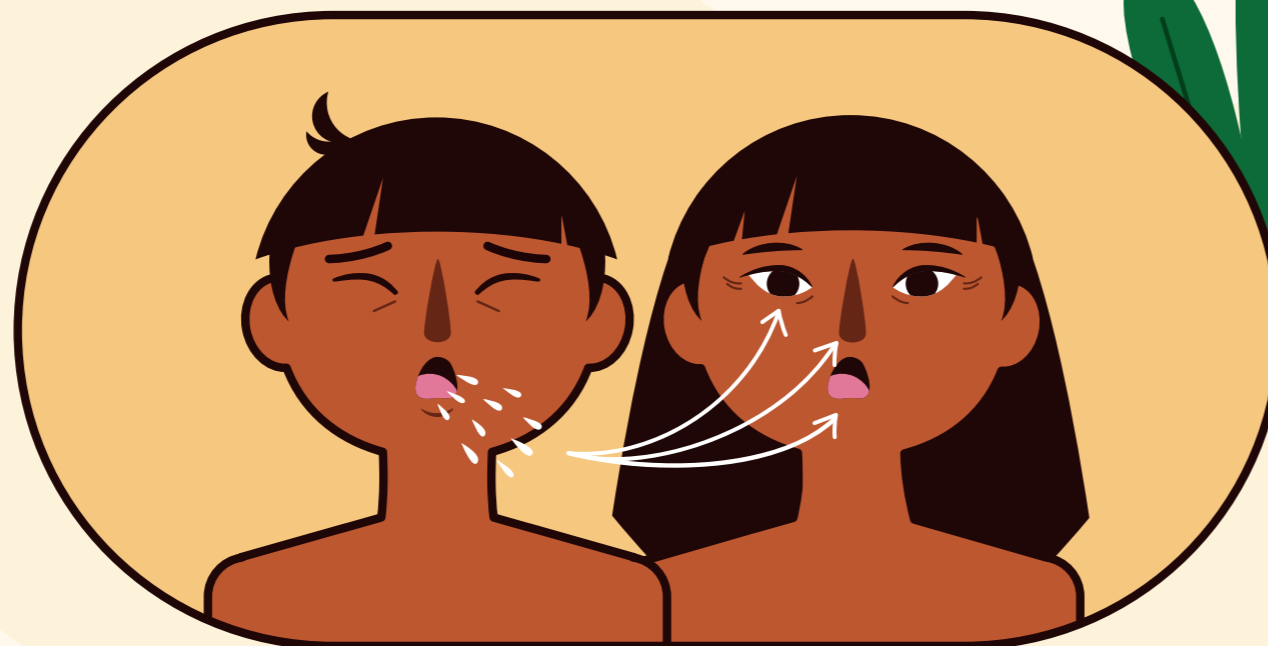
# SINTOMAS



DEIXAR DE SENTIR CHEIRO E GOSTO DOS ALIMENTOS

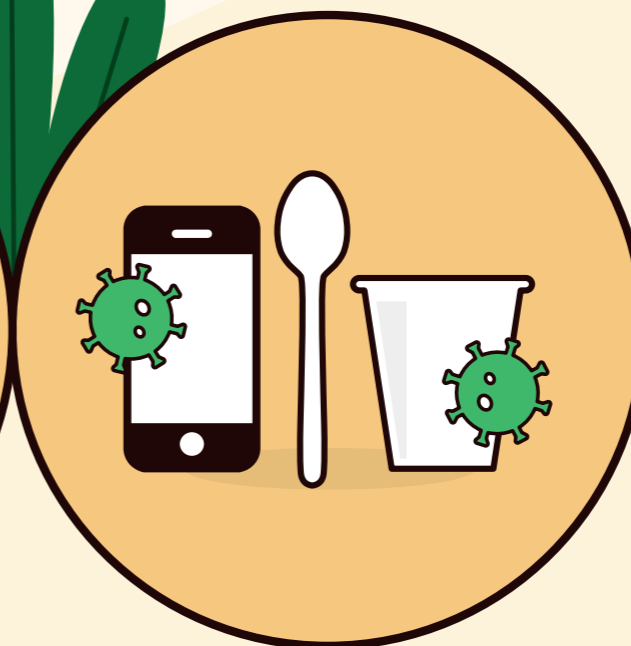


# TRANSMISSÃO



**TRANSMISSÃO DIRETA**

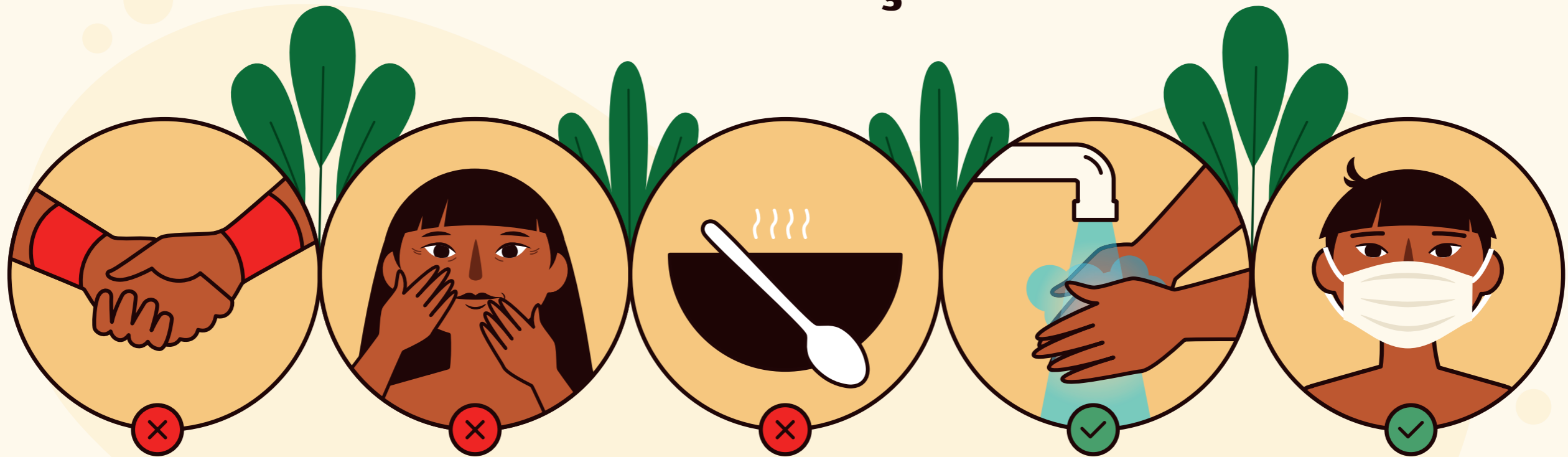
**ESTAR PERTO DE  
ALGUÉM CONTAMINADO**



**TRANSMISSÃO INDIRETA**

**TOCAR EM OBJETOS  
CONTAMINADOS**

# PREVENÇÃO



EVITE  
CUMPRIMENTOS

EVITE COLOCAR AS  
MÃOS NO ROSTO

NÃO COMPARTILHE  
COLHERES E TIGELAS

LAVE AS MÃOS  
SEMPRE

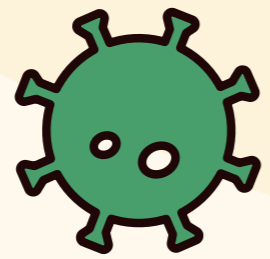
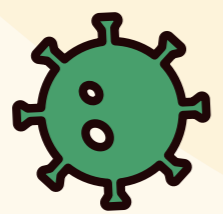
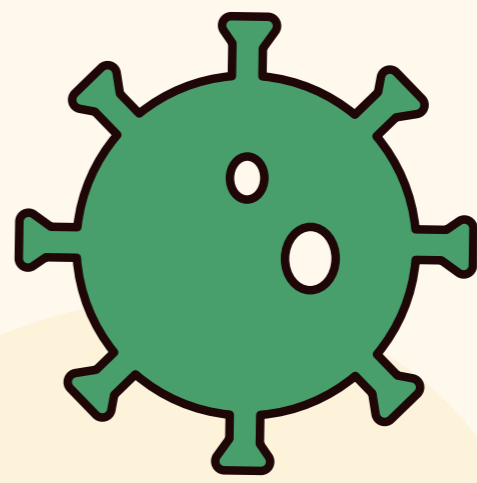
CASO PRECISE SAIR,  
USE MÁSCARA



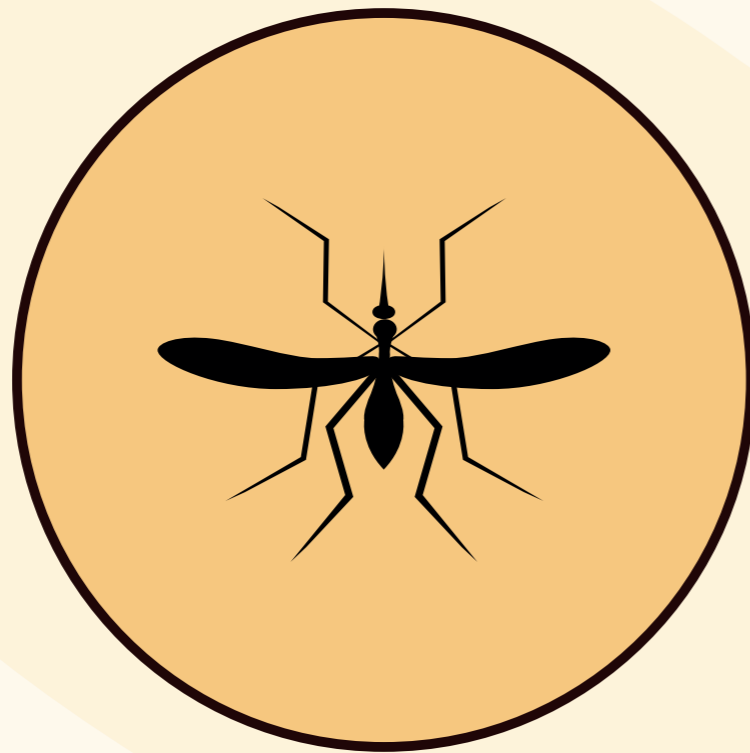
MANTENHA DISTÂNCIA DE  
2 PASSOS  
DAS OUTRAS PESSOAS



 **VERDADE**  
**OU MENTIRA** 



✓ **VERDADE**  
**OU MENTIRA** ✗

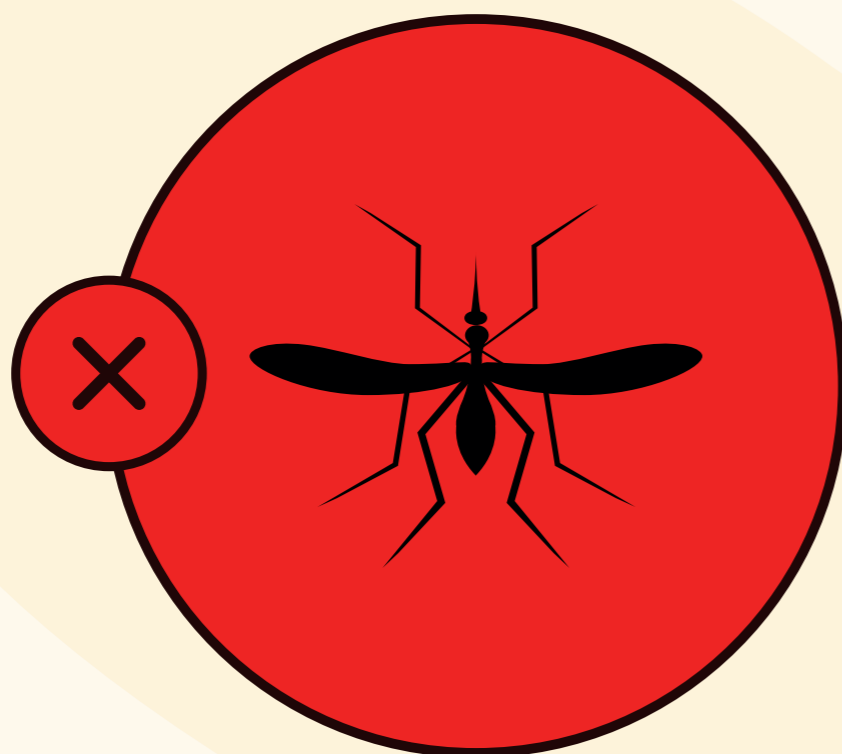


**O NOVO CORONAVÍRUS  
É TRANSMITIDO  
POR MOSQUITOS**



**LAVAR AS MÃO COM  
ÁGUA E SABÃO É ESSENCIAL  
NO COMBATE AO VÍRUS**

✓ VERDADE  
ou MENTIRA ✗

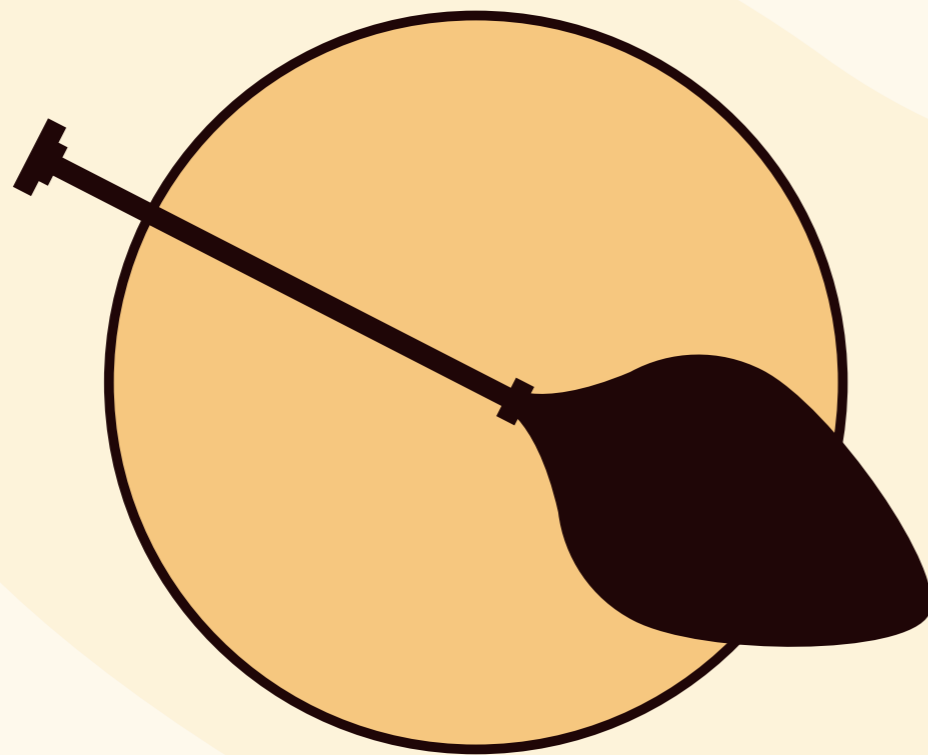


O NOVO CORONAVÍRUS  
**NÃO** É TRANSMITIDO  
POR MOSQUITOS



LAVAR AS MÃO COM  
ÁGUA E SABÃO É ESSENCIAL  
NO COMBATE AO VÍRUS

✓ **VERDADE**  
**OU MENTIRA** ✗



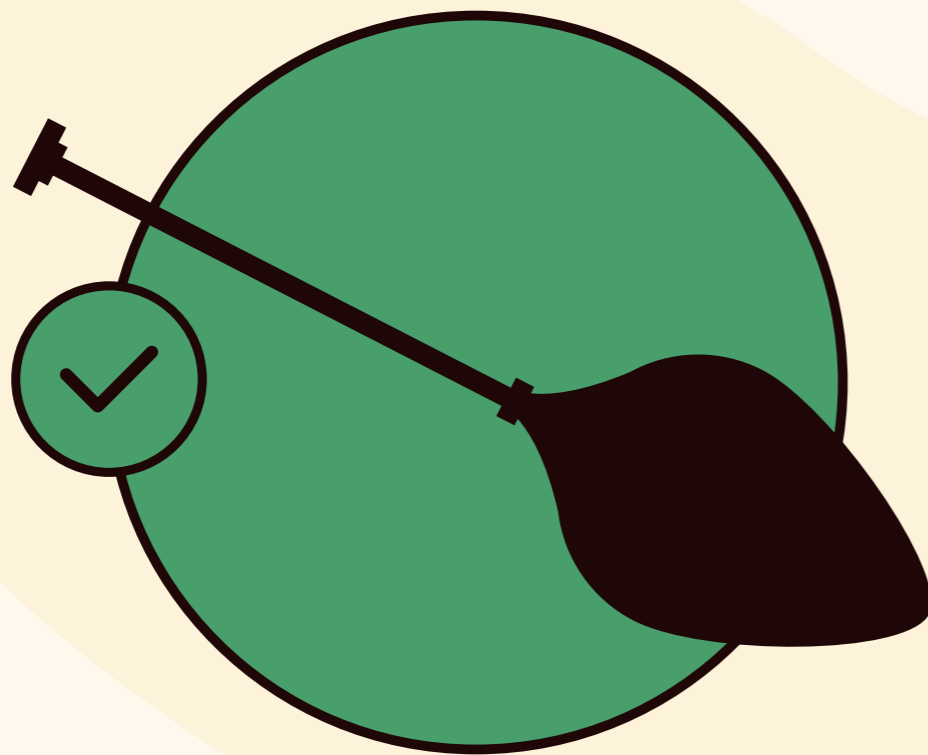
**MANTENHA 1 REMO  
DE DISTÂNCIA**



**USAR MÁSCARA AJUDA  
NA PROTEÇÃO CONTRA O VÍRUS**



✓ **VERDADE**  
**OU MENTIRA** ✗



**MANTENHA 1 REMO  
DE DISTÂNCIA**



**USAR MÁSCARA AJUDA  
NA PROTEÇÃO CONTRA O VÍRUS**

✓ **VERDADE**  
**OU MENTIRA** ✗



**CRIANÇAS TEM MAIOR RISCO  
DE APRESENTAR SINTOMAS  
GRAVES DA DOENÇA**



**PROCURE AJUDA MÉDICA QUANDO  
HOVER DIFICULDADE DE RESPIRAR  
OU DOR NO PEITO**

✓ **VERDADE**  
**OU MENTIRA** ✗



**IDOSOS E PESSOAS COM  
DOENÇAS CRONICAS TEM MAIOR RISCO  
DE DESENVOLVER SINTOMAS GRAVES  
E SOFRER COMPLICAÇÕES**

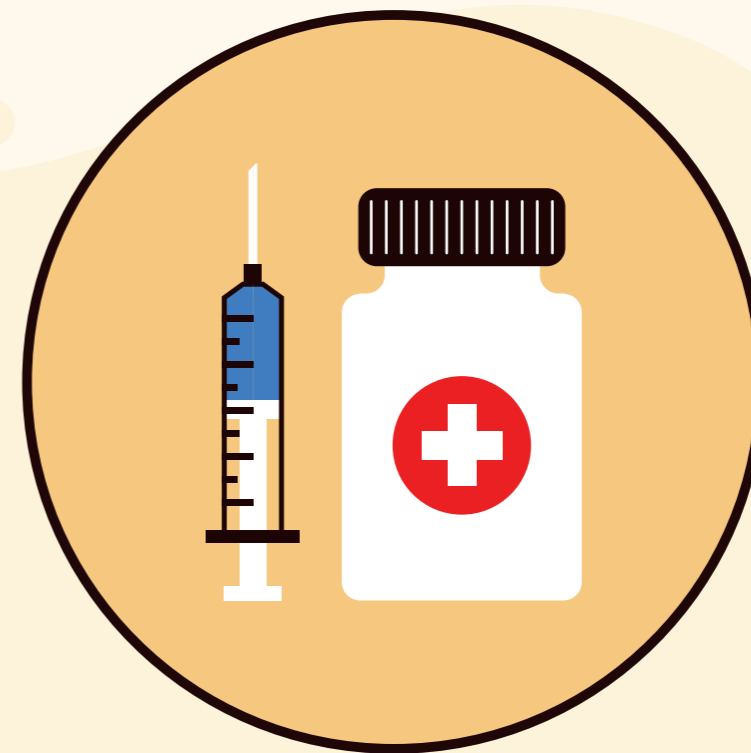


**PROCURE AJUDA MÉDICA QUANDO  
HOVER DIFICULDADE DE RESPIRAR,  
FEBRE OU DOR NO PEITO**

✓ **VERDADE**  
**ou MENTIRA** ✗



**VOCÊ É IMUNE SE  
JÁ PEGOU COVID**

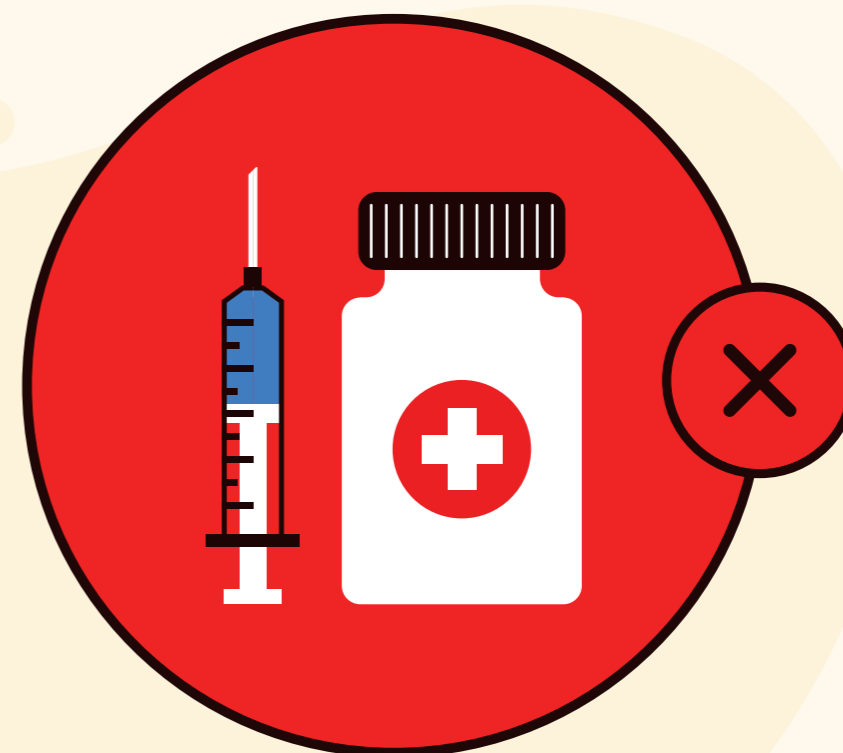


**EXISTE TRATAMENTO  
CONTRA COVID-19**

✓ **VERDADE**  
**OU MENTIRA** ✗



**NÃO HA EVIDÊNCIA CIENTÍFICA  
SUFICIENTE SOBRE IMUNIDADE  
DEPOIS DE RECUPERAÇÃO  
DA DOENÇA**



**NÃO HÁ VACINA NEM TRATAMENTO  
PARA COVID-19 AINDA.  
QUANDO UMA PESSOA ADOECE, TRATAMOS  
APENAS OS SINTOMAS APRESENTADOS**

✓ **VERDADE**  
**OU MENTIRA** ✗

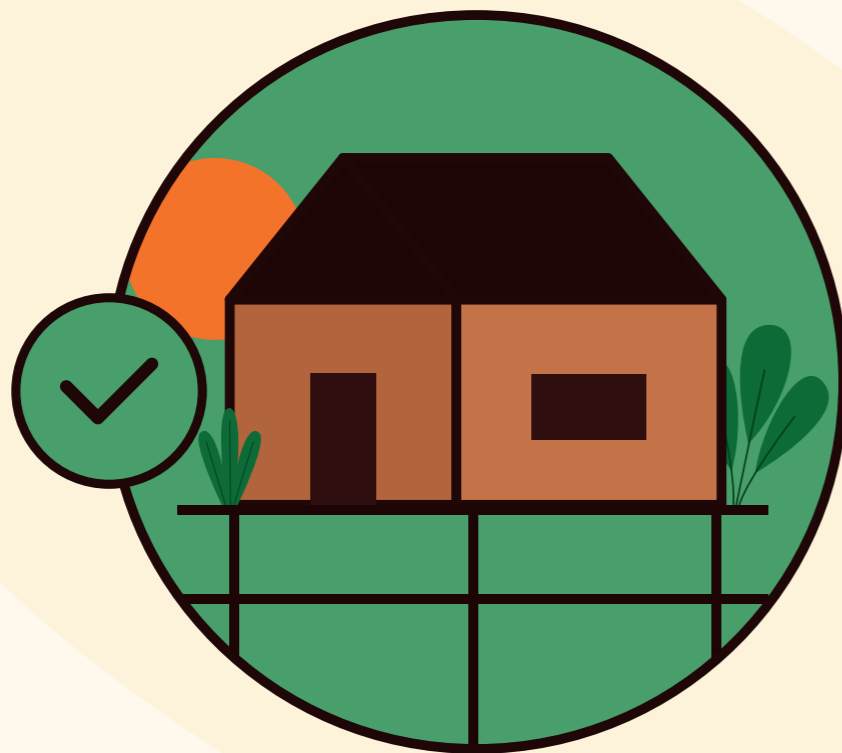


**PESSOAS COM SINTOMAS  
PRECISAM FICAR EM CASA E  
SE ISOLAR DAS DEMAIS**

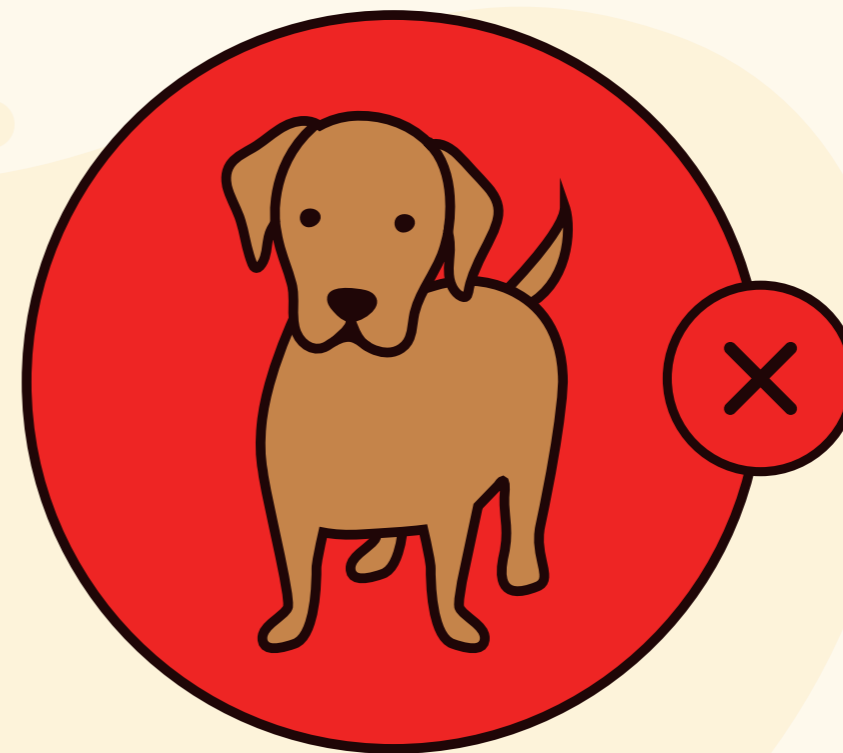


**OS ANIMAIS PODEM PEGAR  
E TRANSMITIR A DOENÇA**

# ✓ VERDADE ou MENTIRA ✗



PESSOAS COM SINTOMAS  
PRECISAM FICAR EM CASA E  
SE ISOLAR DAS DEMAIS



EM CASOS RAROS, O ANIMAL PODE  
PEGAR A DOENÇA, MAS NÃO HÁ PROVAS  
DE TRANSMISSÃO AO SER HUMANO