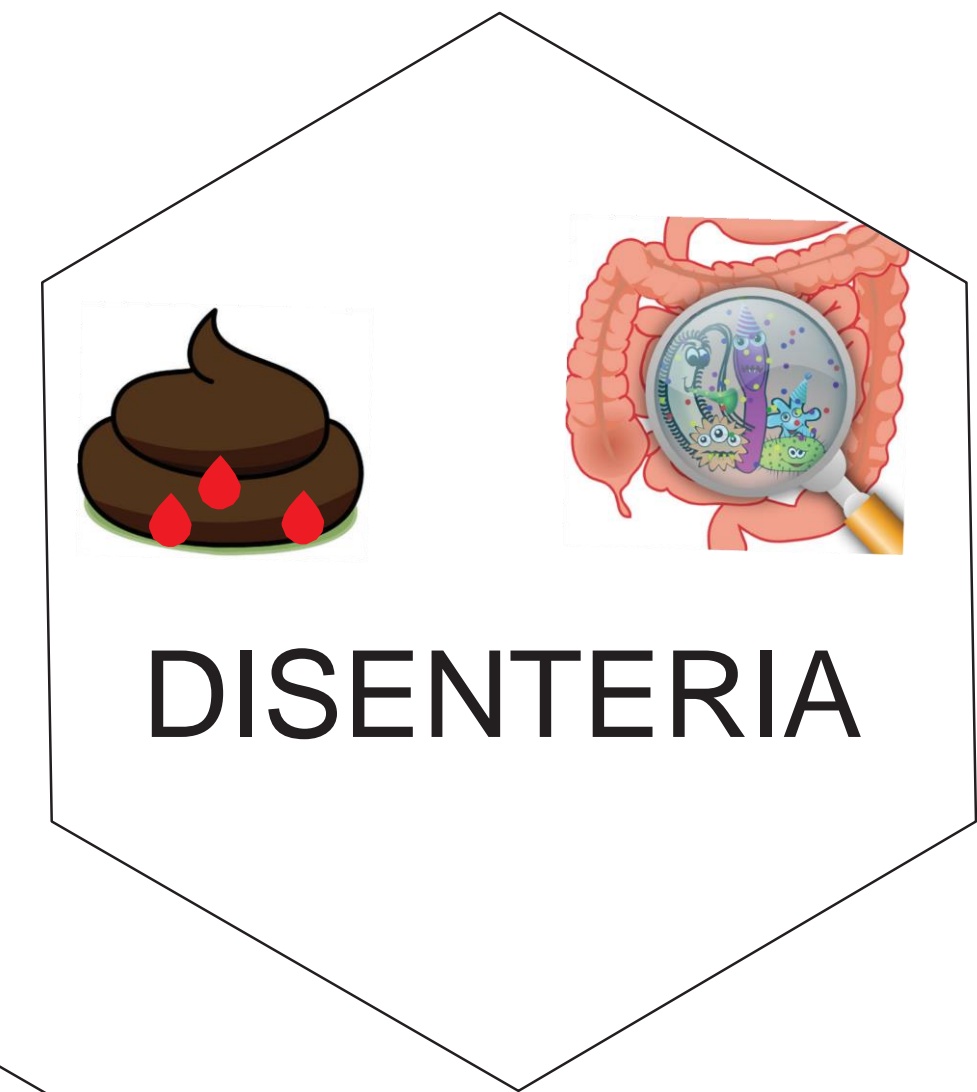
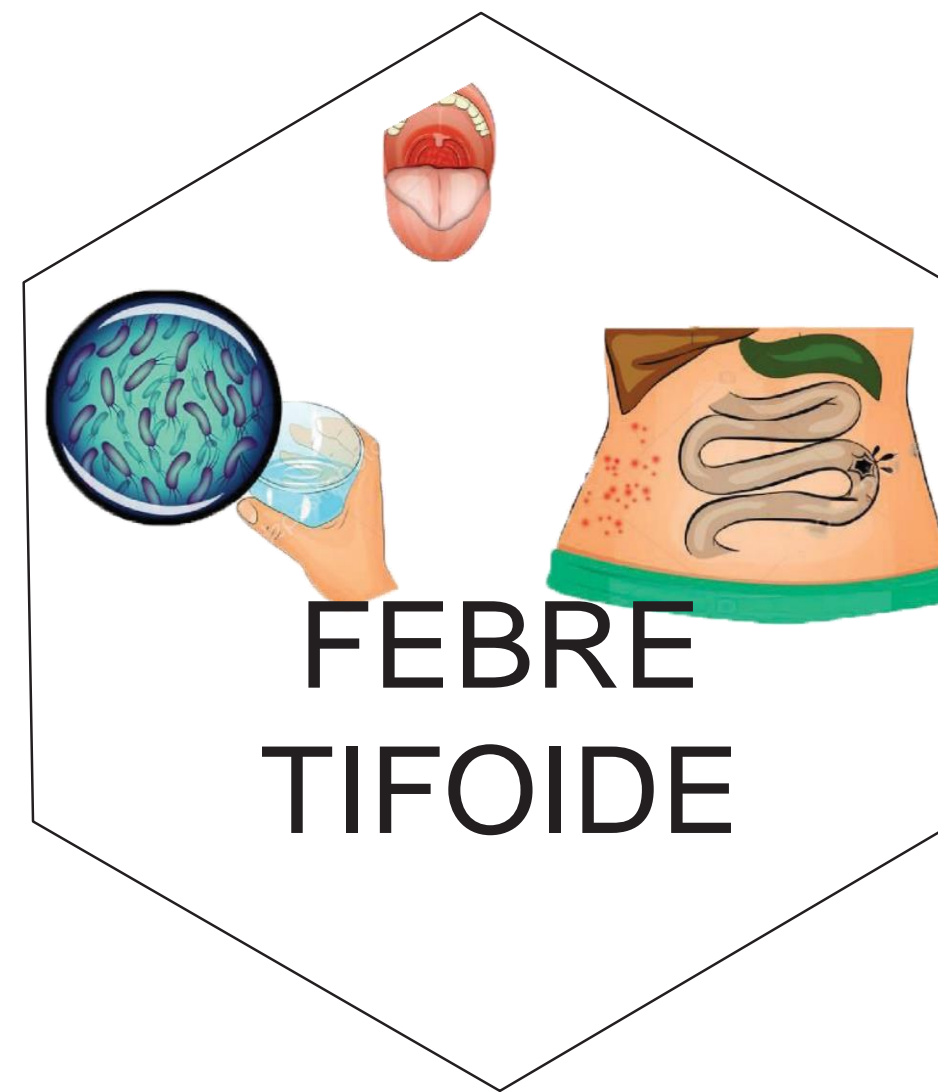
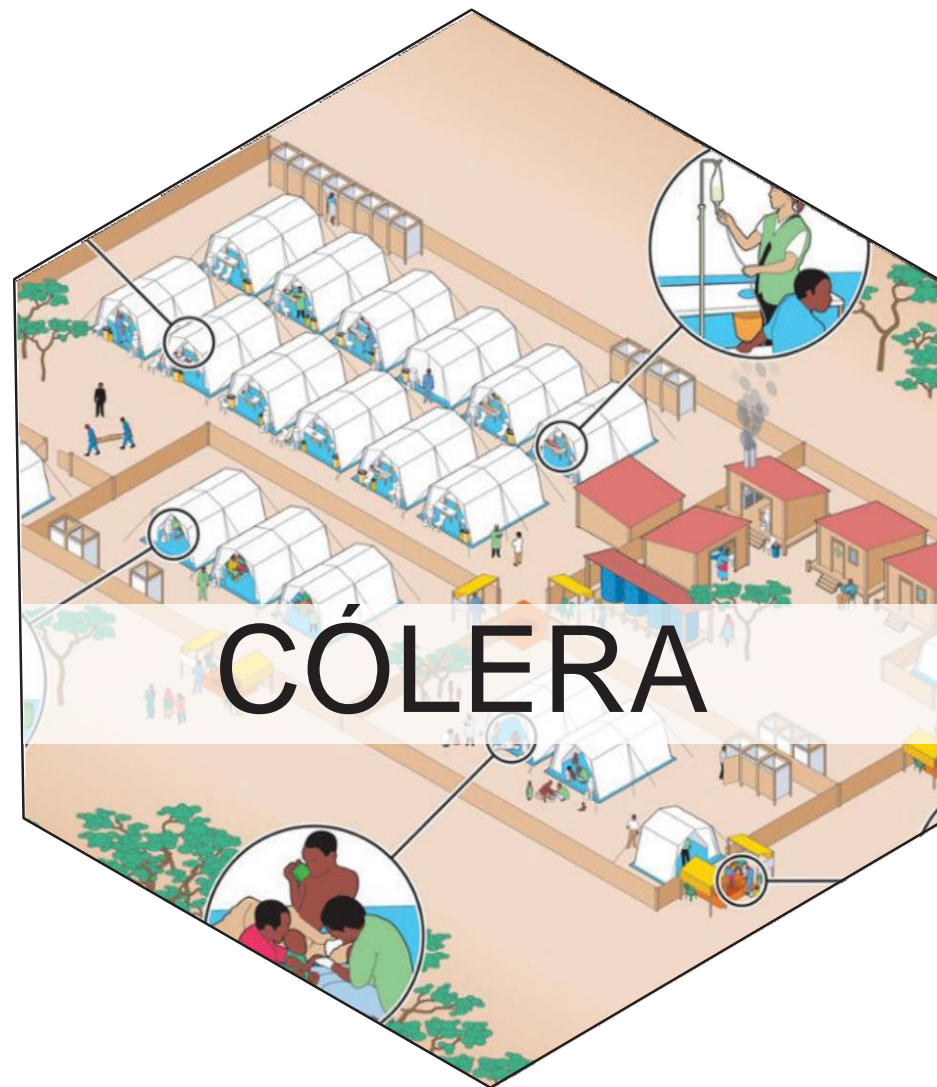


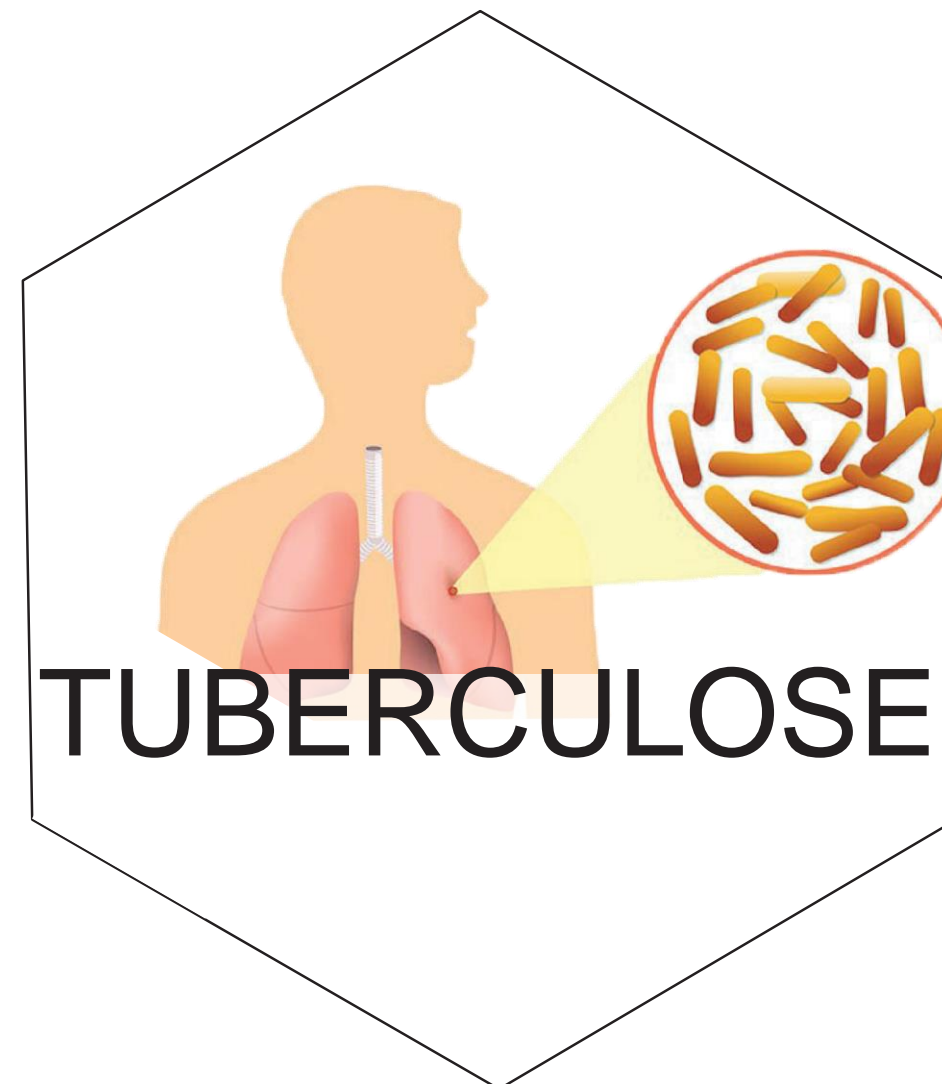
CADEIA DE INFECÇÃO



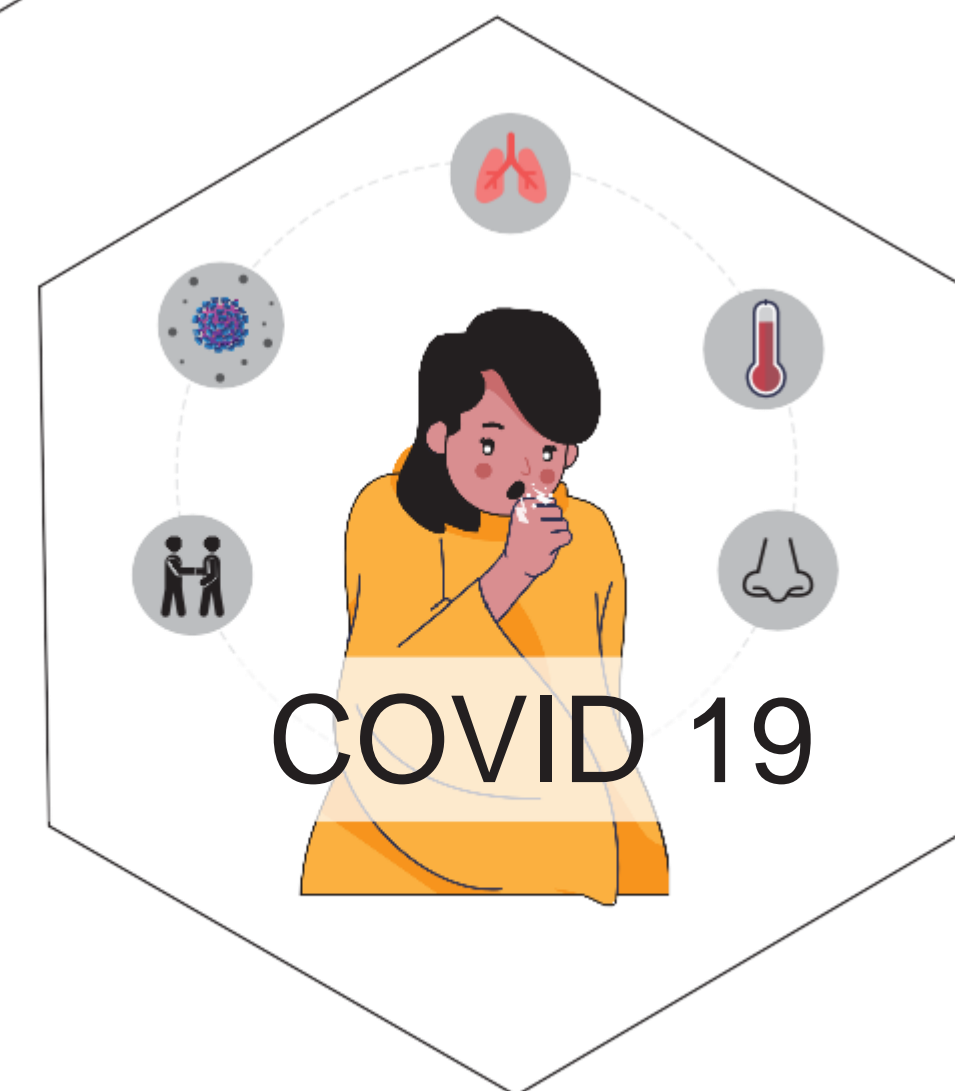
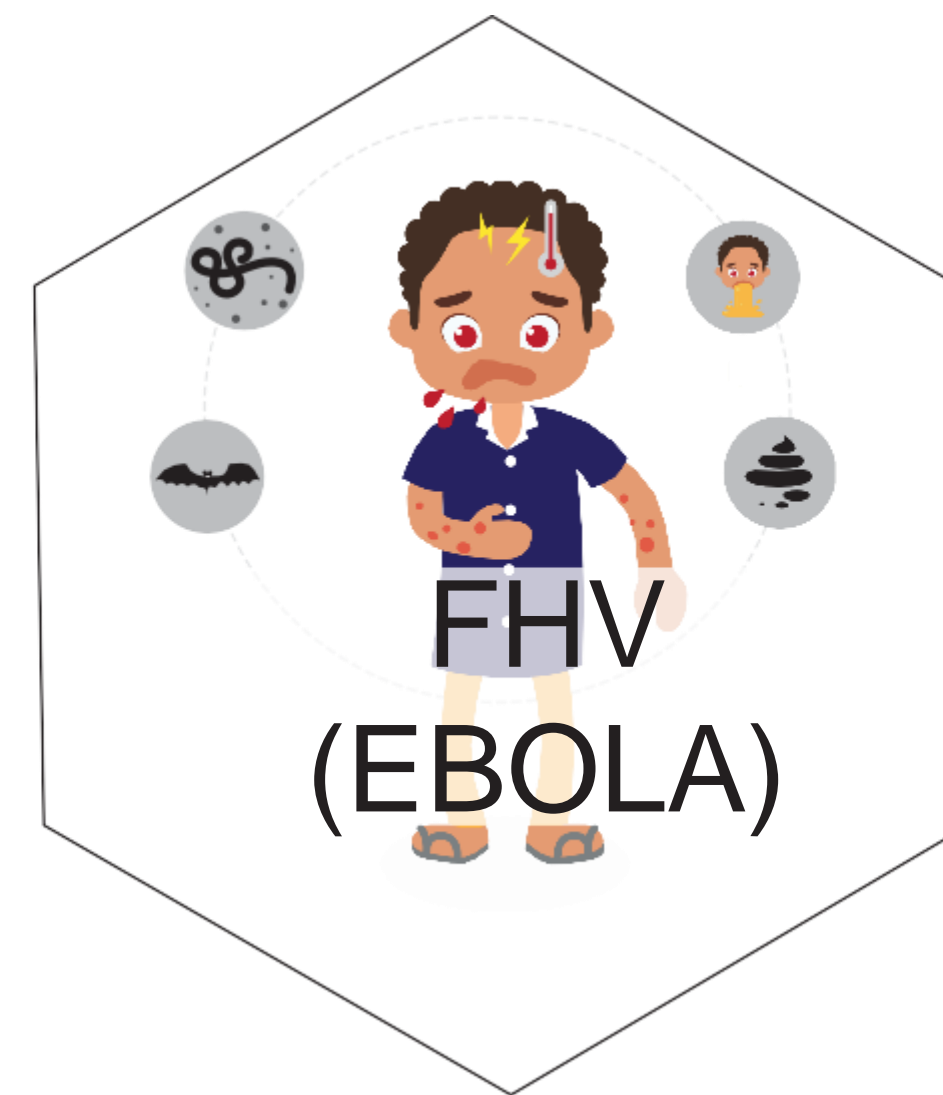
AS DOENÇAS



AS DOENÇAS



AS DOENÇAS



CÓLERA

- Seres humanos
- Causa epidemias



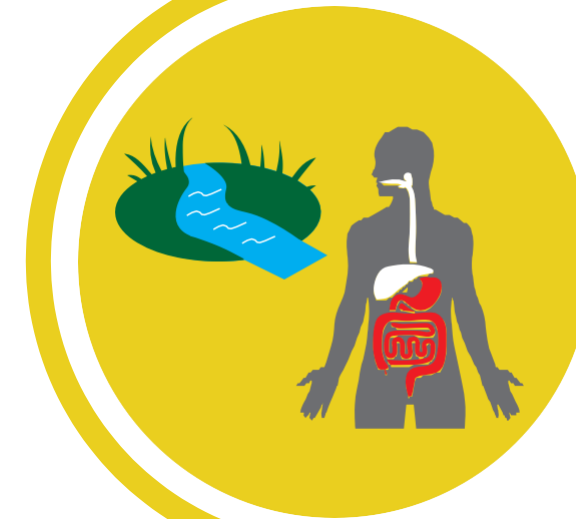
- Vibrio cholerae (bactéria)



Pela boca durante ingestão de comida ou água contaminada ou contato com as mãos contaminadas (mão-boca)



- Água
- Ser humano (trato digestivo)



Transmissão direta por contato com pessoas contaminadas (principalmente via mãos)

Transmissão indireta via água contaminada, comida, objetos inanimados (principalmente fezes = fecal-oral)



- Vômitos
- Fezes
- Água



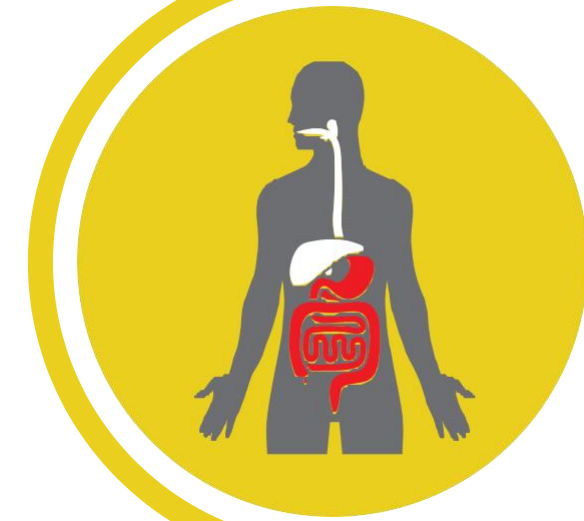
DISENTERIA

- Seres humanos
- Causa epidemias



Shigella
(bactéria)

Pela boca durante ingestão de comida ou água contaminada ou contato com as mãos contaminadas (mão-boca)



- Ser humano
(trato digestivo)

Transmissão direta por contato com pessoas contaminadas (principalmente via mãos)

Transmissão indireta via água contaminada, comida, objetos inanimados (principalmente fezes = fecal-oral)



- Fezes

FEBRE TIFOIDE

- Seres humanos
- Causa epidemias



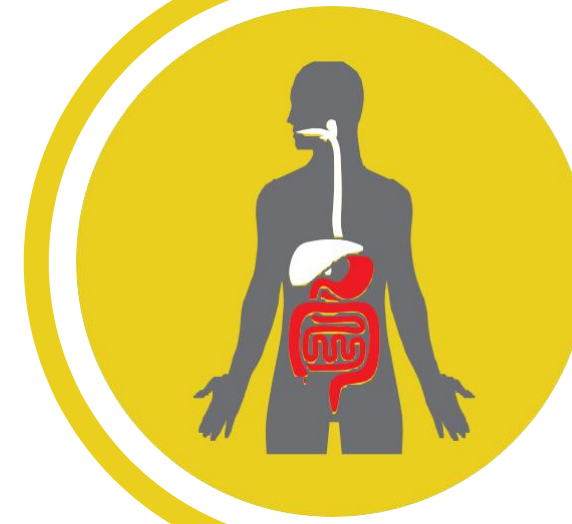
- Salmonella Typhi (bactéria)



Pela boca durante ingestão de comida ou água contaminada ou contato com as mãos contaminadas (mão-boca)



- Ser humano (trato digestivo)



Transmissão direta por contato com pessoas contaminadas (principalmente via mãos)

Transmissão indireta via água contaminada, comida, objetos inanimados (principalmente fezes = fecal-oral)



- Fezes
- Vômito
- Urina



MENINGITE MENINGOCÓCICA

- Seres humanos não vacinados
- Causa epidemias



Meningococo
(bactéria)

- Vias aéreas / digestiva superior



- Seres humanos, doentes ou saudáveis



- Contato direto pessoa a pessoa, doente ou portadora.
- Através da via respiratória - gotículas.

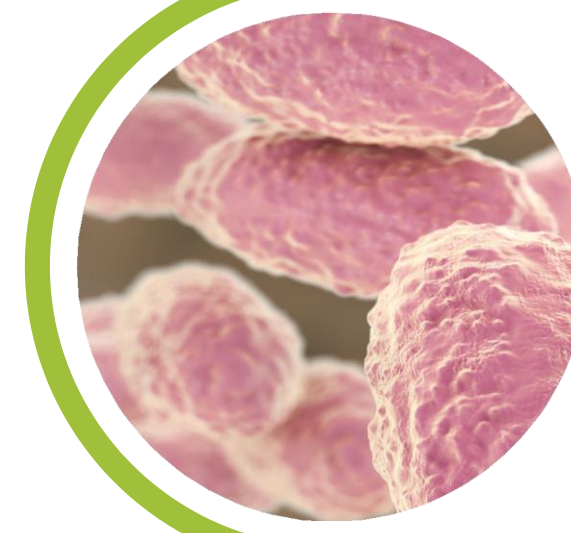
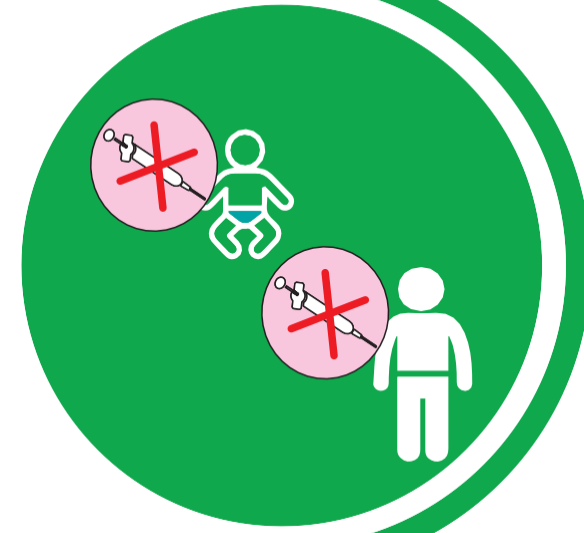


- Expulsão de gotículas quando a pessoa contaminada tosse, fala, ri, espirra, ...



COQUELUCHE

- Principalmente bebês e crianças não vacinadas



Bordetella pertussis
(bactéria)

- Vias aéreas / digestiva superior



- Seres humanos (nariz, garganta e boca)

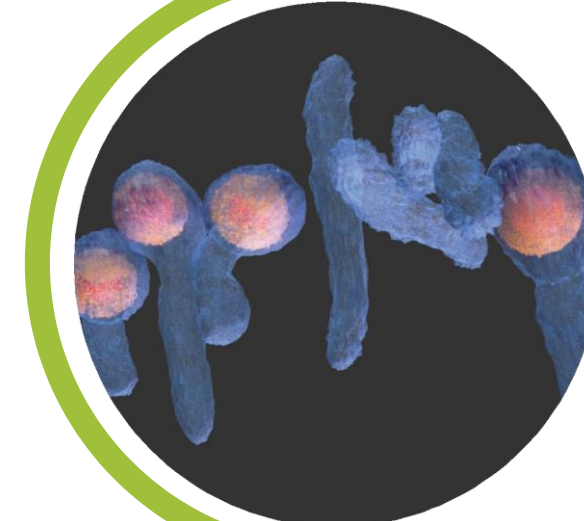
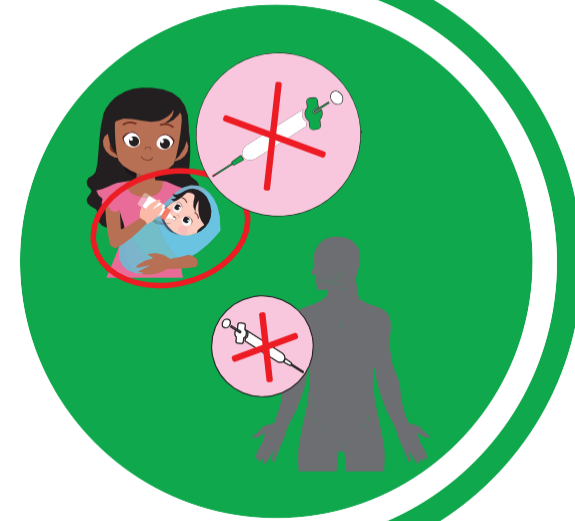
- Contato direto pessoa a pessoa, doente ou portadora.
- Através da via respiratória - gotículas.



- Expulsão de gotículas quando a pessoa contaminada tosse, fala, ri, espirra, ...

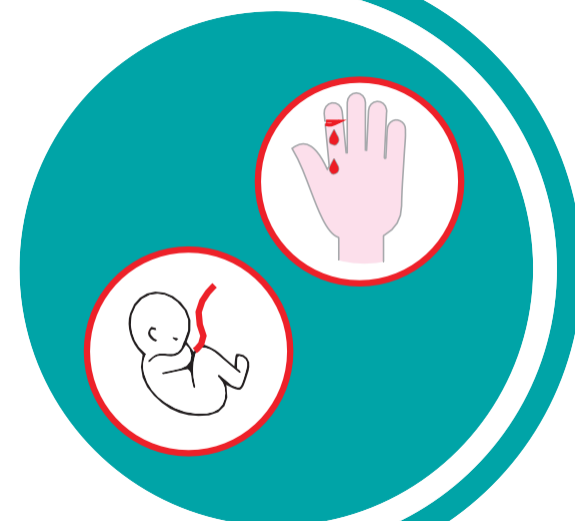
TÉTANO

- Paciente não vacinado ou incompletamente vacinado
- Recém-nascido de mãe não imune



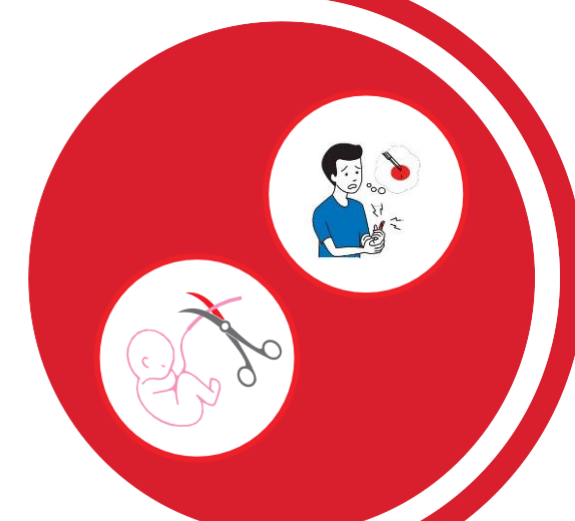
Clostridium tetani
(bactéria)

- Ferida
- Cordão umbilical



- Terra
- Sujeira

- Criança até a idade adulta: durante um trauma com um objeto contaminado;
- Recém-nascido de uma mãe não vacinada: quando o cordão umbilical é cortado e limpo com um objeto contaminado.



- Pode colonizar instrumentos abandonados no chão, que pode ser a origem do trauma

INFECÇÃO DE FERIDA

- Seres humanos



Staphylococcus aureus (bactéria)



As bactérias inofensivas da pele aproveitarão uma brecha, como um corte, para entrar no corpo e causar uma infecção



- Ser humano; mais frequentemente no nariz e na pele.



Por contato direto com uma pessoa contaminada; contato indireto com roupas ou objetos que fazem parte do ambiente da pessoa contaminada.

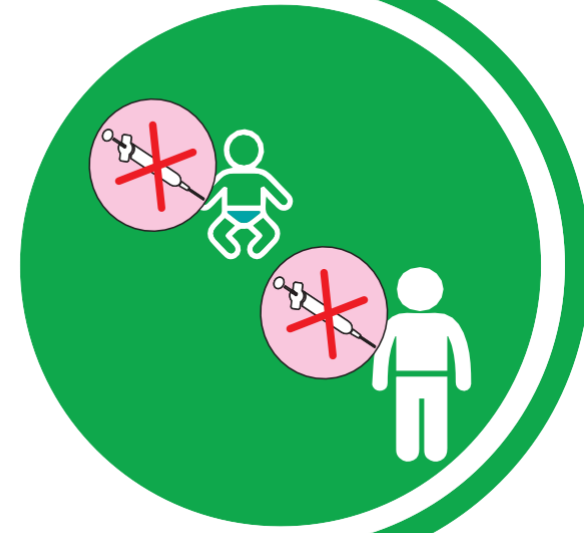


- Pode se espalhar na pele, roupas e meio ambiente por expulsão de secreção nasal ou descamação de pele.

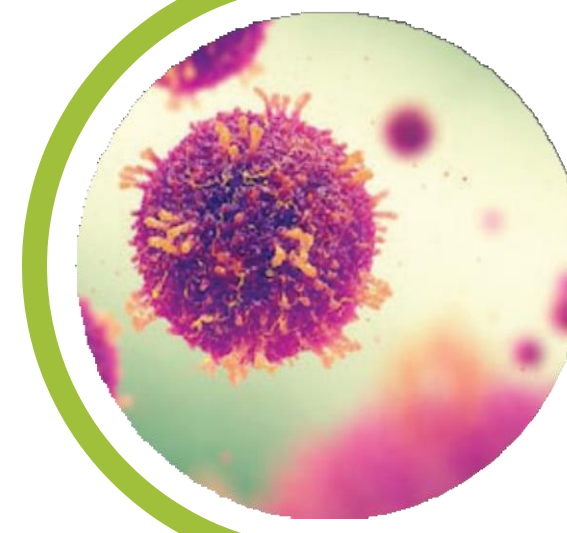


SARAMPO

- Pessoas não vacinadas



Família
Paramyxoviridae,
género Morbillivirus
(vírus)



- Rota enteral;
- Contato com mucosa ao nível dos olhos.



- Ser humano



Transmissão indireta no ar
(contaminado com micropartículas de vírus)
+ contato com pacientes / objetos contaminados.



- Expulsão de gotículas quando a pessoa contaminada tosse, fala, ri, espirra, ...



TUBERCULOSE

- Ser humano
- Doença mais importante em pacientes com HIV/AIDS.



Mycobacterium
Tuberculosis
(bactéria)



- Trato respiratório



- Ser humano



Via aérea: partículas capazes de permanecer suspensas no ar e alcançar longa distância.



- Expulsão de gotículas quando a pessoa contaminada tosse, fala, ri, espirra, ...

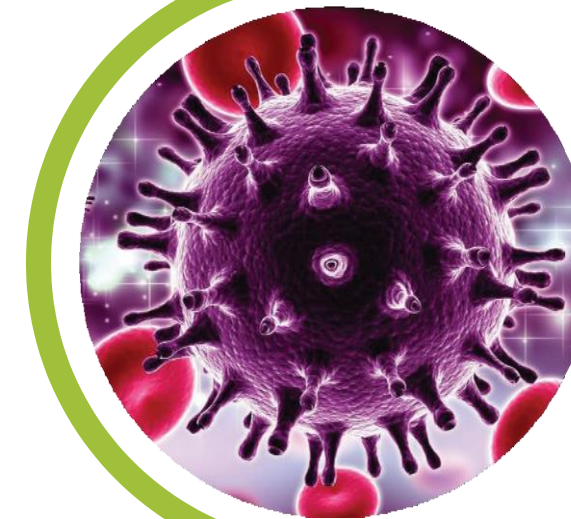


HIV

- Seres humanos



Vírus da
Imunodeficiência
Humana



- Sangue
- Mucosas



- Ser humano



Transmissão direta: encontro sexual

Transmissão indireta com sangue contaminado / outros fluidos corporais via transfusão, troca de agulhas, contato com a mucosa

Transmissão mãe-filho durante o parto ou durante a amamentação



- Sangue
- Fluidos sexuais
- Leite materno

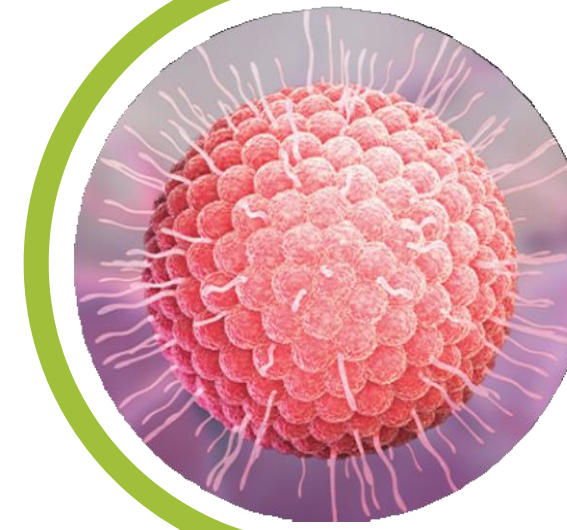


CATAPORA

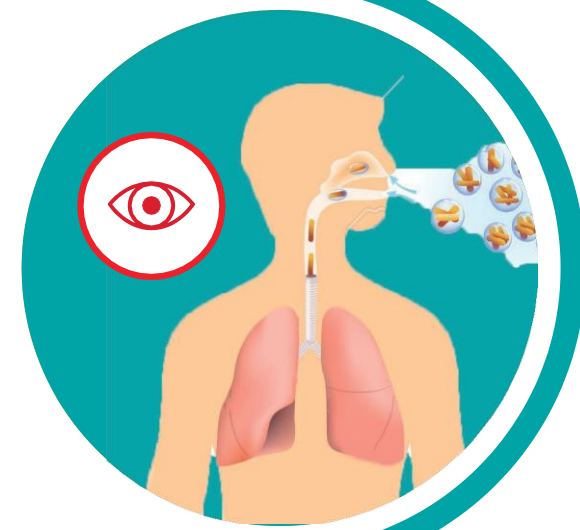
- Seres humanos - principalmente crianças e imunocomprometidos



- Varicella zoster (vírus)



- Trato respiratório
- Conjuntivas



- Ser humano



- Via aérea
- Contato



- Fluido das lesões vesiculares
- Secreção respiratória



FHV (EBOLA)

- Seres humanos
- Causa epidemias



Gênero Ebolavirus,
família Filoviridae,
ordem
Mononegavirales.

- Mucosas
- Sangue



- Morcegos

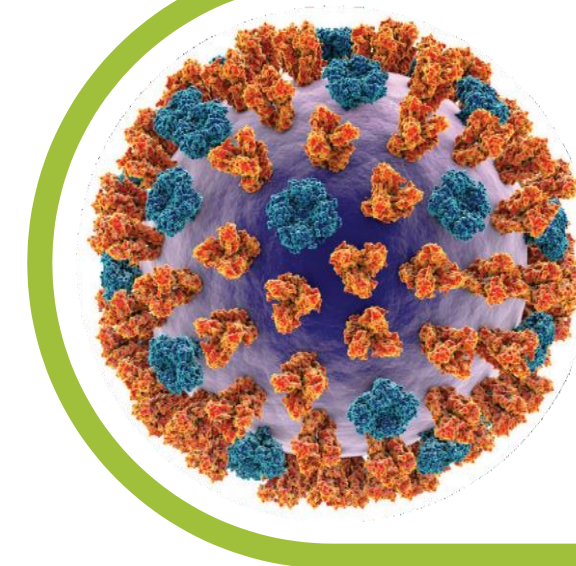
- Contato



- Secreções
biológicas

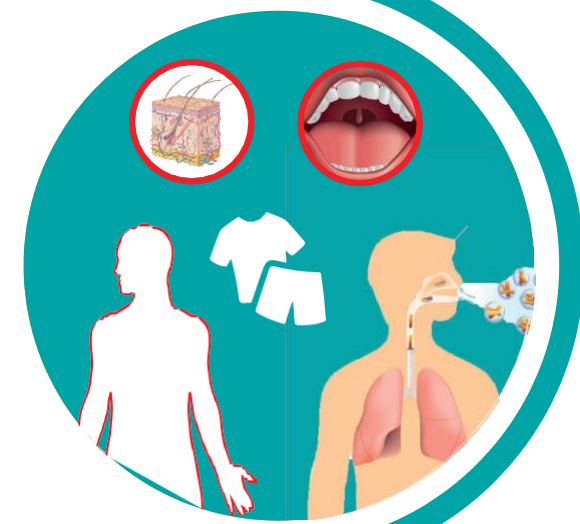
FHV (FEBRE DE LASSA)

- Seres humanos
- Causa epidemias



Vírus de Lassa,
família
Arenaviridae

- Trato respiratório
- Boca
- Pele lesionada



- Roedores

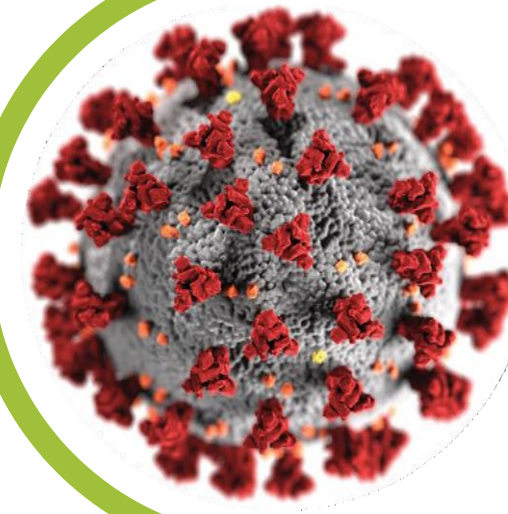
- Contato
- Via aérea



- Excretas

COVID 19

- Seres humanos
- Início grave para pessoas com mais de 60 anos e com comorbidades (*doença cardíaca, diabetes, hipertensão, doença respiratória crônica, câncer*)



SARS-CoV-2
(vírus)

- Trato respiratório
- Conjuntivas



- Morcegos?
- Pangolim?
- Ser humano

- Gotículas
- Contato
- Via aérea?
 - espaço confinado
 - procedimentos de geração de aerossóis



- Secreções respiratórias
- Fezes
- Sangue

LINKS IN THE INFECTION CHAIN
