

# Etapas para a colocação de equipamento de proteção individual (EPI), incluindo macacão

**1** Remova todos os **itens pessoais** (joias, relógios, telefones celulares, canetas etc.)



**2** Coloque o **uniforme** e as **botas** de borracha<sup>1</sup> no vestiário.

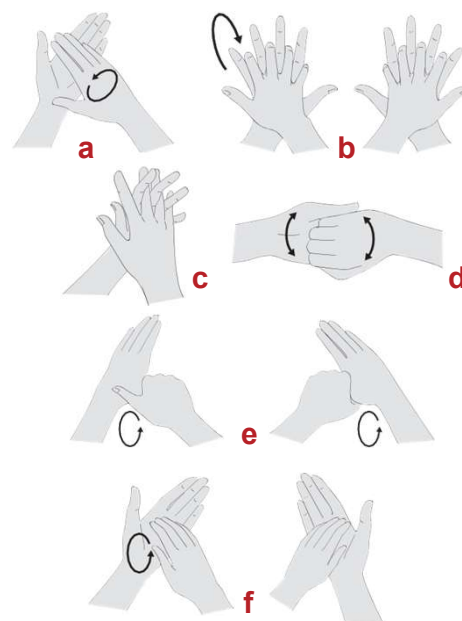


**3** Vá para a área limpa na entrada da unidade de isolamento.

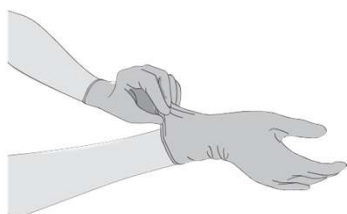
**4** Por inspeção visual, verifique se todos os tamanhos do conjunto de EPI estão corretos e se a qualidade é adequada.

**5** Realizar o procedimento de colocação dos EPI sob a orientação e supervisão de um observador treinado (colega).

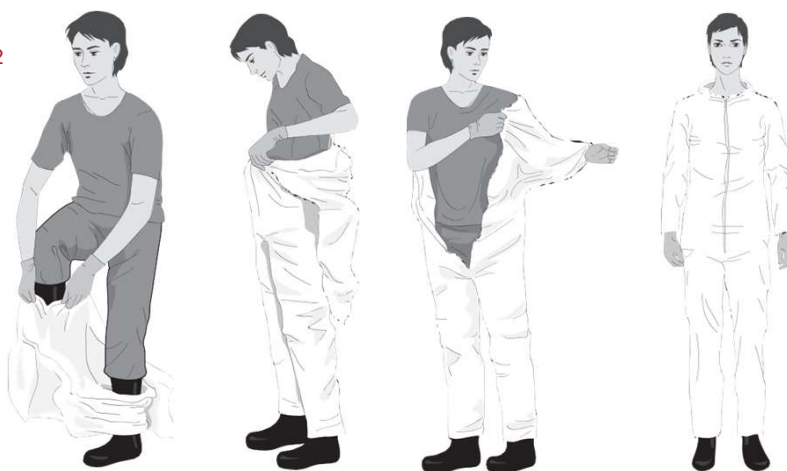
**6** Realize a **higiene das mãos**.



**7** Coloque **as luvas** (exame, luvas de nitrilo).



**8** Vista o **macacão**.<sup>2</sup>



**9** Coloque a **máscara facial**.



**10** Coloque **proteção facial OU óculos**.



**11** Coloque a capuz cirúrgico cobrindo cabeça e pescoço, **cobrindo o pescoço e os lados da cabeça** (de preferência com proteção facial) OU touca.



**12** Coloque um **avental impermeável descartável** (se não estiver disponível, use avental impermeável reutilizável e resistente).



**13** Coloque o segundo par de luvas (de preferência o punho longo) sobre o punho.<sup>2</sup>



<sup>1</sup> Se as botas não estiverem disponíveis, use sapatos fechados (sapatos sem cadarço e cobrindo completamente o dorso do pé e tornozelos) e capas de sapatos (antiderrapantes e de preferência impermeáveis)

<sup>2</sup> Não use fita adesiva para prender as luvas. Se as luvas ou as mangas do macacão não forem longas o suficiente, faça um orifício no polegar (ou dedo médio) na manga do macacão para garantir que seu antebraço não fique exposto ao fazer movimentos amplos. Alguns modelos de macacão têm presilhas nas mangas.